

## Warum Luftstromüberwachungen (LSÜ) von elex Elektronik

- Keine „Ware von der Stange“
- Maßgeschneidertes Bedien- und Funktionskonzept
- Endprodukt sticht aus der Masse anderer Lösungen heraus

## Bedienkonzepte

- Kurzhubtasten
- Resistive oder kapazitive Bedienfelder
- Echtglasoberflächen

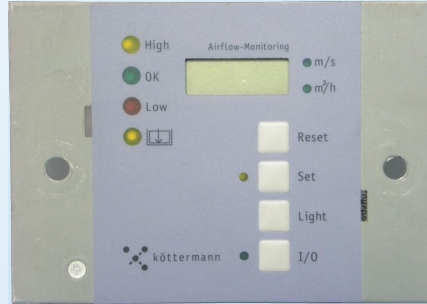
## Gehäusetechnik

- Exklusive Gehäuse
- Ideal für Laborbedingungen
- Auf Wunsch wasserdicht
- Kopplung über serielle Bussysteme oder Bluetooth®

## Module zur Systemerweiterung

- Relais-Erweiterung (zur Ergänzung des Laborabzuges mit zuschaltbaren Steckdosen)
- Sash-Steuerungselektronik, mit folgenden Anschlussmöglichkeiten:
  - DC-Motor
  - Sash-Positionsgeber
  - COM-Schnittstelle
  - Fuß- / Endschalter
  - PIR-Sensor

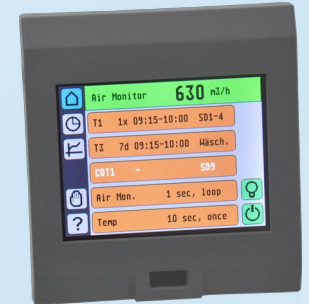
## Beispiele



*Kundenspezifische LSÜ mit LEDs, LCD und Kurzhubtastern*



*LSÜ mit kundenspezifischem Gehäuse, LCD und Schaltmatte*



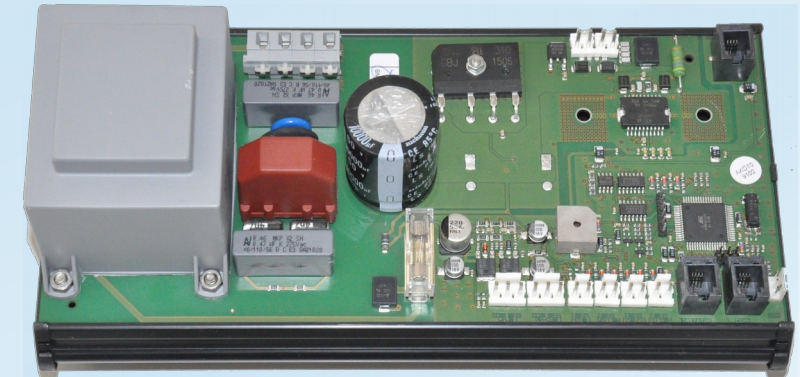
*LSÜ mit kundenspezifischem Gehäuse, resistivem Touch-TFT*



*Einfache Kundenspezifische LSÜ, Abluft An/Aus, Alarm quittieren / zurücksetzen*



*Kundenspezifische LSÜ für den Einbau in Laborabzüge mit schmalen Seitenteilen*



*Sash-Steuerungselektronik mit 24 VDC Motorsteuerung und Auswerteelektronik in einem Profilgehäuse zur Montage auf einer Hutschiene nach DIN EN 60715*

### So finden sie uns:

Elex Elektronik GmbH  
Am Schäferstock 1  
D-68163 Mannheim

Tel.: +49 (0) 621 41 91 6-0  
Fax: +49 (0) 621 41 91 6-55

Web: [www.elex-elektronik.de](http://www.elex-elektronik.de)  
eMail: [info@elex-elektronik.de](mailto:info@elex-elektronik.de)

**elex**<sup>®</sup>  
Lösungen mit Elektronik

